



Universo de **EMOCIONES** en la **CAMPIÑA SUIZA**

EL PRESTIGIOSO ARQUITECTO DE INTERIORES JORGE CAÑETE NOS PRESENTA UNO DE SUS ÚLTIMOS PROYECTOS. UNA VILLA EN LA CAMPIÑA DE GINEBRA EXQUISITAMENTE DECORADA QUE SORPRENDE POR SU CONTINUO JUEGO DE CONTRASTES EN EL QUE CRIATURAS MITOLÓGICAS SE MEZCLAN CON LA TECNOLOGÍA MÁS MODERNA. ADEMÁS, Y GRACIAS A LAS PINTURAS Y PIEZAS DE LA ARTISTA SILVANA SOLIVELLA, ESTA VIVIENDA REFLEJA UN SINGULAR UNIVERSO DE EMOCIONES POÉTICAS.

FOTOGRAFÍA : CÉLINE MICHEL. FOTO RETRATO : MARIE DE GOUMOËNS

Ubicación privilegiada

La casa se encuentra situada en un entorno absolutamente natural, en la hermosa campiña de Ginebra. Su exquisita decoración surgió de una lectura, un libro que obtuvo un gran éxito de ventas: "La elegancia del erizo" de Muriel Barbery.





Luces mágicas

Cuando anochece, algunas paredes se iluminan y nos desvelan sus diversas tonalidades en un hermoso juego de contrastes y texturas que se comunican con armonía y sensualidad. El resultado son estancias que reflejan paz e intimidad.

El arquitecto de interiores Jorge Cañete, galardonado en 2012 con el premio al mejor proyecto residencial internacional en el salón "Maison et Objet", el *Global Excellence Award* otorgado por la Asociación internacional de diseño de interiores (IIDA), nos presenta su último trabajo poético: una villa habitada por extrañas quimeras que nos recuerdan que la realidad no siempre es lo que parece... Se trata además de un proyecto que da acogida a las obras plásticas de la artista Silvana

Solivella, también de origen español y residente en Suiza, cuyo universo personal se sitúa naturalmente próximo al proyecto quimera ideado por Jorge Cañete. De orígenes catalanes y andaluces, aunque residente en Ginebra donde nació, Jorge Cañete es todo un referente en el sector de la decoración interior. Tras una carrera en productos de lujo que le permitió agudizar su sentido de la belleza, decidió materializar su creatividad en 3D a través del diseño de interiores. Un diploma en diseño de interiores de



Objetos que crean ilusiones

Representaciones de diversas criaturas mitológicas aparecen en las diferentes zonas de este espacio contemporáneo: en la cocina nos recibe un Garuda y unos leones de Nepal vigilan desafiantes el acogedor comedor.

la Universidad Metropolitana de Londres y varios proyectos en despachos de arquitectos de Roma y Ginebra fueron los trampolines que le permitieron fundar en Suiza hace ya algunos años su propio estudio: *interior design philosophy*. El éxito no tardó en llegar y varias marcas prestigiosas le solicitaron que decorara su universo con la filosofía que le caracteriza: materializar una emoción del interior a través de una visión poética del mundo. Su enfoque ultrapersonalizado le permite crear proyectos inspirados en el entorno, en él mismo y en la personalidad del cliente.

DESAFIAR LAS APARIENCIAS

Esta obra de Jorge Cañete en el que ha trabajado durante más de dos años, se sitúa en una casa de campo ubicada en la bucólica campiña de



Ginebra, donde todo ha sido concebido para desafiar las apariencias.

Su fuente de inspiración surgió de una lectura, un libro que obtuvo un gran éxito de ventas: "La elegancia del erizo" de Muriel Barbery. Los secretos ocultos de esta novela se desvelan a quienes saben ser pacientes... Lo mismo ocurre en el último trabajo del diseñador suizo: la poesía y la modernidad juegan al escondite y consiguen sorprendernos. De hecho, si observamos atentamente veremos a unas libélulas de oro revolotear en un aplique y unas librerías que parecen volar. También, bajo los retazos de mercurio de un espejo antiguo del siglo XVII, descubrimos una tecnología moderna. Y cuando anochece, algunas paredes se iluminan y nos desvelan sus vetas de ónice ámbar.

Nos encontramos sin duda ante un juego continuo de contrastes en el que lujosos materiales y textu-

Fusión de culturas

En este proyecto se prestó una atención especial a la selección de las antigüedades. Es el caso de los espejos antiguos de bronce procedentes de China o un Suiseki del Japón colocado sobre el libro de Muriel Barbery, un guiño a su personaje Kakuro Ozu, un japonés amante de la cultura.

ras se comunican con armonía y sensualidad. El travertino de Irán dialoga con el parquet de roble macizo y cepillado, los bronces se enfrentan con la paleta de dorados... Incluso se funde en la decoración un sutil juego de colores: los tonos cálidos y acogedores se propagan en las zonas comunes y en contraste con las estancias más nocturnas de las zonas privadas, que tiñen los sueños de azul.



Hermosa y funcional

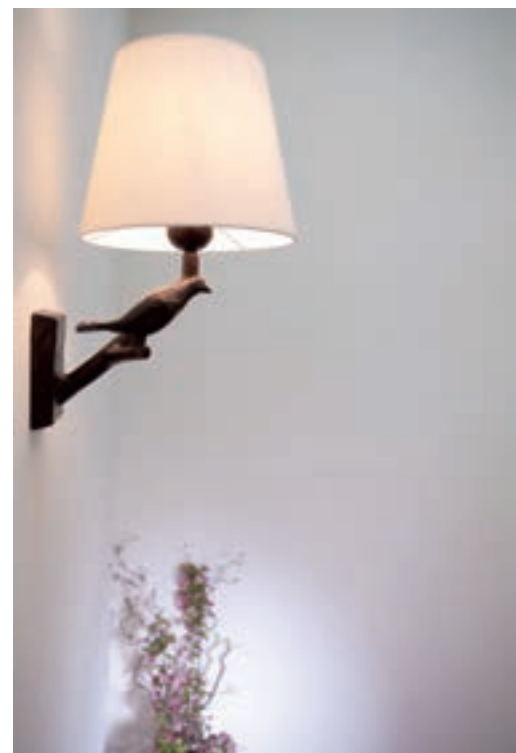
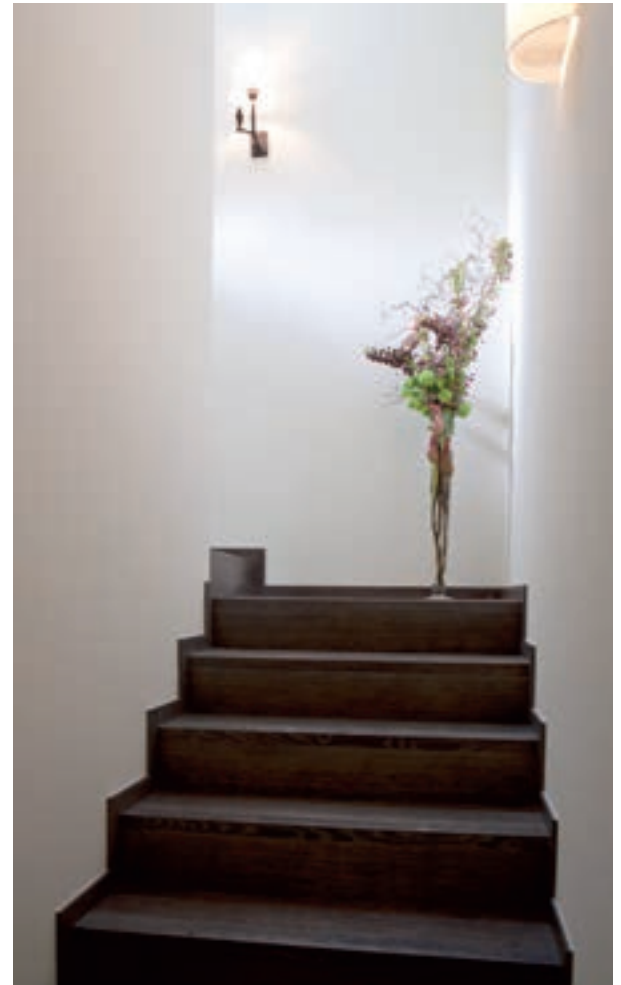
En esta vivienda los objetos cotidianos se mezclan con maestría con las obras de arte y las piezas más insólitas, creando un conjunto realmente acogedor a la par que sorprendente.





CRIATURAS MITOLÓGICAS

Las quimeras son de presencia obligada ¿Quién mejor que ellas para ilustrar este proyecto? Estas criaturas mitológicas, maestras de las ilusiones, aparecen en las diferentes estancias de este espacio contemporáneo: en la cocina nos recibe un Garudá, unos leones de Nepal vigilan desafiantes el comedor e incluso en la librería de la habitación se esconde una bestia birmana de madera... la elección de las obras de arte, como todo lo relacionado con este proyecto, no es fruto del azar: las pinturas y otras piezas se encargaron a Silvana Solivella, quien trabaja la temática de la memoria y la huella que deja en nuestro inconsciente. Además se ha prestado una atención especial a la selección de las antigüedades: espejos antiguos polilobulados de bronce procedentes de China (periodo Song) que parecen piedras, un Suiseki del Japón colocado sobre el libro de Muriel Barbery, un guiño a su personaje Kakuro Ozu, un japonés amante de la cultura. El diálogo entre las cosas y su apariencia, el gusto desmedido por la técnica de la "mise en abyme" es una constante en las creaciones de Jorge Cañete y en este proyecto bautizado como "quimeras". En resumen una villa que refleja un interesante diálogo artístico entre el universo personal de Jorge Cañete y la sensibilidad mágica de Silvana Solivella. Estancias que reflejan mundos metafísicos en los que las emociones y los recuerdos se fusionan en la vida cotidiana.



DATOS ÚTILES

Jorge Cañete
INTERIOR DESIGN PHILOSOPHY
 info@jorgecanete.com
 www.jorgecanete.com